



Informationen Schulen GESLOR für das Schuljahr 2026/2027

13. Mai 2026

Sehr geehrte Eltern
Sehr geehrte Erziehungsberechtigte

Wir freuen uns, Ihnen hiermit wichtige Informationen, die Klassenzuteilung und den Lektionsplan für das Schuljahr 2026/2027 zustellen zu können.

Wellentag am Mittwoch, 24. Juni 2026

Die Schülerinnen und Schüler sowie die neuen Kindergartenkinder besuchen am Wellentag ihre neue Klasse. Die Mini-Kindergartenkinder müssen je von einer erwachsenen Person, vorzugsweise einem Elternteil, begleitet werden. Jüngere Geschwister können nicht mitgenommen werden.

Kindergarten Langendorf	10.00 bis 11.30 Uhr Treffpunkt im zukünftigen Kindergarten
Primarschule Langendorf	10.20 bis 11.50 Uhr Treffpunkt im zukünftigen Klassenzimmer
Kindergarten Oberdorf	10.00 bis 11.30 Uhr Treffpunkt im zukünftigen Kindergarten
Primarschule Oberdorf	10.20 bis 11.50 Uhr Treffpunkt im zukünftigen Klassenzimmer
Kindergarten Rüttenen	10.15 bis 11.45 Uhr Treffpunkt im zukünftigen Kindergarten
Primarschule Rüttenen	10.15 bis 11.45 Uhr Treffpunkt im zukünftigen Klassenzimmer
Sekundarstufe GESLOR 1. SEK B und 1. SEK E	10.20 bis 11.50 Uhr unter der Aula, Schulhaus B, Langendorf
Sekundarstufe GESLOR 1. SEK P	Gemäss Einladung der Kantonsschule Solothurn

Schulschlussfeiern

Die Schulschlussfeiern finden standortspezifisch statt. Sie werden dazu rechtzeitig separate Informationen erhalten.

Austretende und neue Lehrpersonen sowie austretende und neue Schulleitungen

Den austretenden Lehrpersonen und denjenigen, die in Pension gehen werden, danken wir herzlich für die erbrachte Arbeit und wünschen ihnen viel Freude bei ihren neuen Aufgaben.

PSL	Guldimann Laura (Klassenlehrperson) Held Priscilla (Fachlehrperson) Leiser Elia (Klassenlehrperson) Stampfli Tamara (Klassenlehrperson) Steinmann Matthias (Klassenlehrperson) Zimmermann Nora (Klassenlehrperson)
PSO	Susanne Morin (Klassenlehrperson, Pensionierung)
PSR	-
SEK I	Andrej Müller (Fachlehrperson) Yvonne Trachsler (Fachlehrperson, Pensionierung)
GESLOR	Stephanie Wüthrich (Schulleitung, Koordination Primarschulen)

Trotz immer noch bestehendem Lehrerinnen- und Lehrermangel konnten wir erfreulicherweise bereits zum jetzigen Zeitpunkt wiederum sämtliche Stellen und Pensen auf das neue Schuljahr hin abdecken. Wir sind sehr froh und dankbar darüber, dass wir auch im Schuljahr 2026/2027 an den Schulen GESLOR durch qualifizierte Lehrpersonen eine hohe Schulqualität gewährleisten können.

Wir begrüßen die folgenden neuen Lehrpersonen und wünschen ihnen einen guten Start bei GESLOR.

PSL	Brodard Cathriona (Klassenlehrperson) Lüthy Nadine (Klassenlehrperson) Haefeli Sabine (Klassenlehrperson) Hess Yael (Fachlehrperson) Rupp Andrea (Klassenlehrperson) Rahel Schläfli (Klassenlehrperson) Sonderegger Cyrill (Klassenlehrperson)
PSO	Dieterich Camille (Klassenlehrperson)
PSR	Grolimund Tanja (Klassenlehrperson) Sandra Vögeli (Fachlehrperson) Weyeneth Freya (Fachlehrperson)
SEK I	-

Ebenfalls freut es uns sehr, die beiden neuen Co-Schulleitungen der Primarschule Langendorf zu begrüßen.

PSL	Affolter Rachel (Co-Schulleitung, Zyklus 1), Eintritt per 1. August 2026 Moser Manuel (Co-Schulleitung, Zyklus 2), Eintritt per 1. Mai 2026
-----	--

Schulsozialarbeit



Schulsozialarbeit kann keine Wunder bewirken. Du kannst jedoch von Deiner Situation erzählen und wir suchen gemeinsam nach einer Lösung.

PSL	Sven Nyffenegger
PSO	Corinne Wyssmann
PSR	Sven Nyffenegger
SEK I	Sven Nyffenegger

Klassenzuteilung und Stundenplan

Die Klassenzuteilung entnehmen Sie bitte der beigefügten Klassenliste. Die zuständigen Klassenlehrpersonen sowie weitere wichtige Informationen sind dem beigelegten Lektionsplan und individuellen Informationsblättern zu entnehmen.

Kommunikation

Die App KLAPP bündelt, vereinfacht und digitalisiert die administrative Kommunikation zwischen Schule und Eltern. Wir wenden Klapp als verbindliches Kommunikationstool an. Selbstverständlich ersetzt Klapp die wichtige mündliche Kommunikation zwischen Eltern und der Schule nicht. Die nachfolgend beschriebenen Kommunikationstools setzen wir gezielt und aufeinander abgestimmt ein.

«Offene, respektvolle und wertschätzende Kommunikation ist uns wichtig.»



MS-Teams



Lehrpersonen	↔	Schülerinnen und Schüler
Lehrpersonen	↔	Lehrpersonen
Lehrpersonen	↔	Schulverwaltung
Lehrpersonen	↔	Schulleitungen
Schulverwaltung	↔	Schulleitungen

Klapp



Lehrpersonen	↔	Eltern
Schulverwaltung	↔	Eltern
Schulleitungen	↔	Eltern

Outlook



Lehrpersonen	↔	extern
Schulverwaltung	↔	extern
Schulleitungen	↔	extern

Beginn des Schuljahres 2026/2027

Das neue Schuljahr startet für alle Schülerinnen und Schüler am **Montag, 10. August 2026**. Bitte beachten Sie die jeweiligen Startzeiten.

Kindergarten

Kindergarten Langendorf	Mini- und Maxi-Kinder: Kindergarten von 10.00 bis 11.30 Uhr
Kindergarten Oberdorf	Mini- und Maxi-Kinder: Kindergarten von 10.00 bis 11.30 Uhr
Kindergarten Rüttenen	Mini- und Maxi-Kinder: Kindergarten von 10.15 bis 11.45 Uhr

Ab Dienstag, 11. August 2026, findet der Kindergarten-Unterricht für alle Kindergärten nach Stundenplan statt.

Die Kindergartenlehrpersonen wünschen, dass Sie Ihr Mini-Kindergartenkind am ersten Schultag ohne die jüngeren Geschwister in den Kindergarten begleiten. Den Maxi-Kindern ist bereits alles bestens vertraut. Deshalb ist es nicht notwendig, dass die Eltern sie begleiten.

Primar- und Sekundarschule

Der Unterricht der 1. bis zur 6. Klasse findet gemäss Lektionsplan statt. Die Eltern der Erstklasskinder begleiten ihre Kinder bitte in die Schule und sind eingeladen, bis um 08.30 Uhr am Unterricht teilzunehmen. Die Lehrpersonen schätzen es, wenn Sie Ihr Erstklasskind am ersten Schultag ohne die jüngeren Geschwister in die Schule begleiten.

An der SEK I beginnt der Unterricht um 08.00 Uhr bei der Klassenlehrperson und wird ab der Pause nach Stundenplan fortgesetzt.

Konfessioneller Religionsunterricht

In der Schweiz gilt der Grundsatz der religiösen Neutralität des Staates. Der Unterricht an den öffentlichen Schulen ist daher konfessionell neutral zu gestalten. Die Eltern entscheiden, ob ihr Kind den konfessionell neutralen Unterricht besucht oder nicht. Hat ein Kind das 16. Altersjahr zurückgelegt, so entscheidet es selbständig über sein religiöses Bekenntnis.

An- und Abmeldungen sind direkt an das jeweilige Pfarramt zu richten. Bei GESLOR bereits abgemeldete Kinder gelten weiterhin als abgemeldet (gilt nur für Primarschulen).

Langendorf und Oberdorf	Rüttenen
Pastoralraum mittlerer Leberberg (Sekretariat) Stöcklimattstrasse 22, 4513 Langendorf Telefon: 032 618 10 49 E-Mail: pfarramt.langendorf@pastoralraum-mlb.ch	Pastoralraum unterer Leberberg (Sekretariat) St. Niklausstrasse 79, 4500 Solothurn Telefon: 032 622 12 65 E-Mail: stniklaus@kath-solothurn.ch

Schulweg und Elterntaxi

Der Schulweg liegt im Verantwortungsbereich der Eltern. Es ist Ihnen freigestellt, wie die Kinder den Schulweg zurücklegen.

Für die Entwicklung der Kinder ist es aus pädagogischer Sicht wertvoll, dass sie den Schulweg möglichst selbständig zurücklegen. Neben den sozialen Erfahrungen lernen die Kinder auf ihrem Schulweg, die Gefahren im Strassenverkehr zu erkennen, auf andere Verkehrsteilnehmer zu reagieren und Strassen gefahrlos zu überqueren. Die Schulen GESLOR unterstützen die Förderung der Selbständigkeit und die Pflege der sozialen Kontakte durch die eigenständige Bewältigung des Schulweges.

Die Schülerinnen und Schüler dürfen nach erfolgreichem Bestehen der Veloprüfung mit dem Fahrrad zur Schule kommen.

Richtlinien zur Nutzung der IT-Infrastruktur

Die GESLOR-Richtlinien bilden die Basis zur Nutzung der IT-Infrastruktur für die Schülerinnen und Schüler. Wir setzen voraus, dass Sie diese Richtlinien auf unserer Website gelesen und mit Ihrem Kind (ab der 3. Klasse) besprochen haben.

→ [Richtlinien zur IT-Nutzung](#)



Website

Wichtige Informationen sowie Termine zum Schulbetrieb finden Sie auf unserer Website. Im **GESLOR-ABC** finden Sie viele hilfreiche Hinweise und die Fotogalerien vermitteln einen interessanten Eindruck zu verschiedenen interessanten Schulanlässen.

→ www.geslor.ch

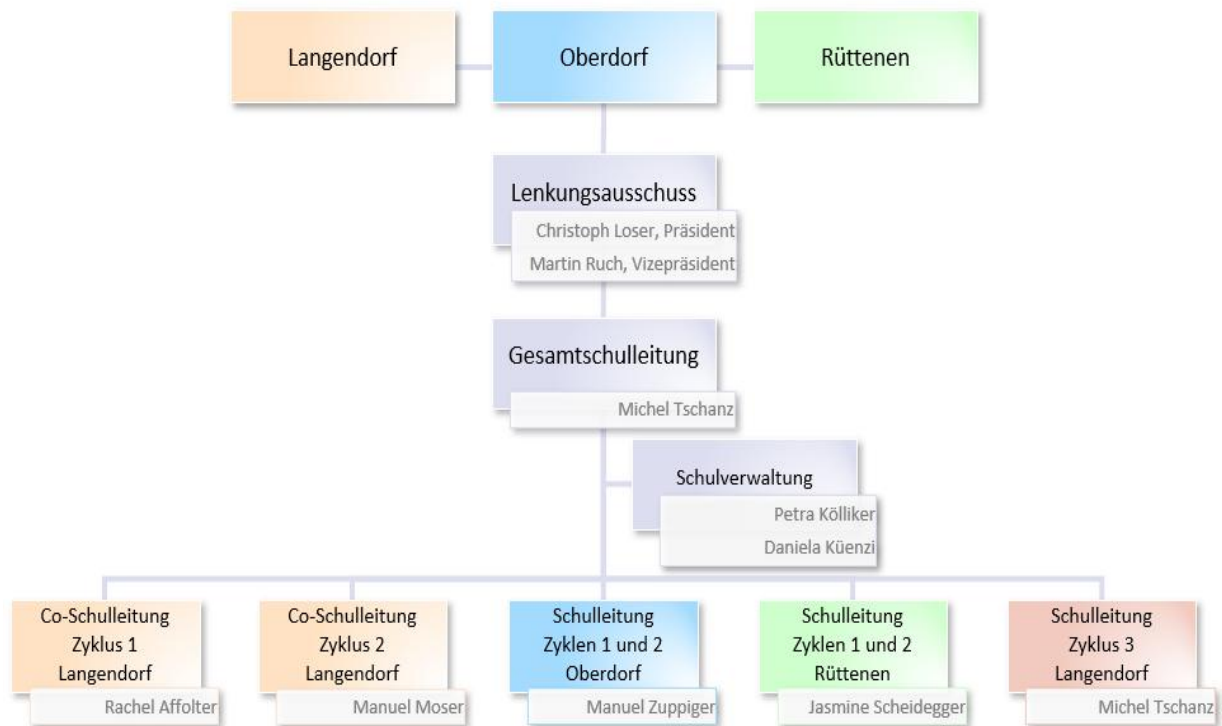


Ausserschulische Betreuungsangebote

Sie finden auf unserer Website www.geslor.ch in der Kategorie Betreuungsangebote die Verlinkungen zu den jeweiligen Websites.

Chutzenäschdt Langendorf	Kitasia Oberdorf	Tagesstrukturen Rüttenen
www.langendorf-so.ch > Tagesstrukturen	www.kitasia.ch	www.ruettenen.ch > Schulen > Tagesstrukturen
		

Organigramm



Schulleitungen

Funktion	Name / Klapp	E-Mail	Telefon
Gesamtschulleitung GESLOR	Michel Tschanz	michel.tschanz@geslor.ch	032 624 10 21
Co-Schulleitung PSL (Zyklus 1)	Rachel Affolter	rachel.affolter@geslor.ch	032 624 10 21
Co-Schulleitung PSL (Zyklus 2)	Manuel Moser	manuel.moser@geslor.ch	032 624 10 21
Schulleitung PSO	Manuel Zuppiger	manuel.zuppiger@geslor.ch	032 624 10 18
Schulleitung PSR	Jasmine Scheidegger	jasmine.scheidegger@geslor.ch	032 624 10 18
Schulleitung SEK I	Michel Tschanz	michel.tschanz@geslor.ch	032 624 10 21

Schulverwaltung

Name / Klapp	E-Mail	Telefon
Petra Kölliker	petra.koelliker@geslor.ch	032 624 10 21
Daniela Kuenzi	daniela.kuenzi@geslor.ch	032 624 10 18

Die Schulverwaltung GESLOR ist täglich von 08.00 bis 11.30 Uhr und von 13.30 bis 16.00 Uhr besetzt.
Am Mittwochnachmittag ist die Schulverwaltung geschlossen.

Bei Fragen zu den vorliegenden Informationen melden Sie sich bitte direkt bei der Schulverwaltung.

Freundliche Grüsse

GESLOR


Michel Tschanz
Gesamtschulleitung

Anhänge

- Klassenspezifische Informationen
- Klassenliste
- Lektionsplan

Ablage

- www.geslor.ch > Aktuell

